

**PANEL STATIONS G2A - STATIONS DE CHARME
RAPPORT DU RÉALISÉ 2017 - HIVER 2017**
LES CHIFFRES CLES SUR LES LITS STATION
Capacité d'accueil
Nombre de lits

HIVER 16	HIVER 17	EVO N/N-1 (en %)
----------	----------	------------------

Nuitées et évolutions
Nuitées Station

HIVER 16	HIVER 17	EVO N/N-1 (en %)
----------	----------	------------------

Performance des lits par segment
**Remplissage moyen en %
S51 à S15**

HIVER 16	HIVER 17	EVO N/N-1 (en %)
----------	----------	------------------

Nuitées par lit

HIVER 16	HIVER 17	EVO N/N-1 (en %)
----------	----------	------------------

TOTAL PANEL G2A		HIVER 16	HIVER 17	EVO N/N-1 (en %)
CHAMPAGNY EN VANOISE	4 668	4 668	0,0%	
MONTALBERT	4 360	4 360	0,0%	
MONTECHAVIN LA PLAGNE	9 422	9 422	0,0%	
CHATEL	22 622	22 787	0,7%	
HAUTE MAURIENNE VANOISE	29 247	29 309	0,2%	
LES CARROZ	14 793	15 035	1,6%	
LES SAISIÉS	16 122	16 314	1,2%	
VALLOIRE	16 329	16 329	0,0%	
VALLEES D'AX	24 085	24 085	0,0%	
BRIDES LES BAINS	4 883	4 883	0,0%	
GOURETTE	10 008	10 008	0,0%	
DEMI QUARTIER & MEGEVE	37 806	37 806	0,0%	
PASSY	3 533	3 533	0,0%	
SAINT GERVAIS LES BAINS	19 960	19 960	0,0%	
SALLANCHES	7 265	7 265	0,0%	
CORDON	3 693	3 693	0,0%	
PRAZ SUR ARLY	8 800	8 952	1,7%	
PRALOGNAN LA VANOISE	9 647	9 712	0,7%	
SAINT LARY SOULAN	25 555	25 555	0,0%	
LUCHON	22 600	22 600	0,0%	
COMBLOUX	12 088	12 088	0,0%	
LES CONTAMINES MONTJOIE	14 020	14 020	0,0%	
MORILLON	10 369	10 369	0,0%	
SAMOENS	19 709	19 759	0,3%	
AUSOIS	6 491	6 491	0,0%	
VALMEINIER	10 450	10 450	0,0%	
GRAND TOURMALET	21 238	21 238	0,0%	
BAREGES	4 794	4 794	0,0%	
CHAMROUSSE	12 082	12 082	0,0%	
PEYRAGUDES	5 255	5 255	0,0%	
PIAU ENGALY	6 600	6 600	0,0%	
VAL LOURON	6 116	6 116	0,0%	
VALLEE DE L'UBAYE	45 500	45 500	0,0%	
CAUTERETS	24 190	24 190	0,0%	

HIVER 16	HIVER 17	EVO N/N-1 (en %)
230 500	229 400	-0,5%
262 400	269 600	2,7%
460 800	458 600	-0,5%
907 600	881 500	-2,9%
1 226 800	1 294 200	5,5%
599 600	572 100	-4,6%
824 200	809 200	-1,8%
791 100	766 000	-3,2%
768 300	726 100	-5,5%
183 700	168 200	-8,4%
240 000	252 000	5,0%
1 138 700	1 117 900	-1,8%
105 200	103 700	-1,4%
656 700	606 700	-7,6%
174 600	180 700	3,5%
64 600	62 700	-2,9%
334 300	315 700	-5,6%
404 900	408 300	0,8%
874 500	845 300	-3,3%
389 282	382 004	-1,9%
363 700	342 200	-5,9%
345 900	331 300	-4,2%
362 900	332 700	-8,3%
766 700	726 300	-5,3%
285 400	285 800	0,1%
618 500	621 100	0,4%
565 200	546 800	-3,3%
149 400	142 400	-4,7%
544 000	491 100	-9,7%
275 500	247 000	-10,3%
243 100	243 700	0,2%
156 300	175 400	12,2%
738 100	739 700	0,2%
614 800	575 400	-6,4%

HIVER 16	HIVER 17	EVO N/N-1 (en %)	HIVER 16	HIVER 17	EVO N/N-1 (en %)
40,3%	40,4%	0,1%	49	49	-0,5%
48,8%	50,9%	4,2%	60	62	2,7%
40,0%	40,0%	-0,1%	49	49	-0,5%
32,2%	31,1%	-3,4%	40	39	-3,6%
34,2%	35,9%	5,2%	42	44	5,3%
33,2%	30,7%	-7,4%	41	38	-6,1%
42,0%	40,4%	-3,7%	51	50	-3,0%
39,8%	38,8%	-2,6%	48	47	-3,2%
25,8%	24,1%	-6,6%	32	30	-5,5%
38,4%	35,1%	-8,4%	38	34	-8,4%
20,1%	21,0%	4,5%	24	25	5,0%
24,6%	24,1%	-2,0%	30	30	-1,8%
23,7%	23,5%	-0,8%	30	29	-1,4%
26,3%	24,5%	-6,7%	33	30	-7,6%
19,6%	20,2%	3,2%	24	25	3,5%
14,2%	13,7%	-3,4%	17	17	-2,9%
30,8%	28,5%	-7,6%	38	35	-7,2%
34,8%	34,6%	-0,4%	42	42	0,2%
27,6%	26,8%	-3,1%	34	33	-3,3%
15,2%	14,9%	-2,0%	17	17	-1,9%
24,3%	22,9%	-5,9%	30	28	-5,9%
20,1%	19,1%	-4,9%	25	24	-4,2%
29,1%	26,5%	-8,9%	35	32	-8,3%
32,2%	30,2%	-6,1%	39	37	-5,5%
36,6%	36,7%	0,2%	44	44	0,1%
49,7%	49,9%	0,4%	59	59	0,4%
21,5%	20,9%	-2,7%	27	26	-3,3%
25,8%	24,6%	-4,8%	31	30	-4,7%
36,6%	33,1%	-9,7%	45	41	-9,7%
42,7%	38,6%	-9,5%	52	47	-10,3%
30,4%	29,8%	-2,0%	37	37	0,2%
20,4%	22,8%	11,8%	26	29	12,2%
13,5%	13,3%	-1,3%	16	16	0,2%
20,4%	18,9%	-7,3%	25	24	-6,4%

TOTAL PANEL G2A	Total	494 300	495 228	0,2%
-----------------	-------	---------	---------	------

16 667 282	16 250 804	-2,5%
------------	------------	-------

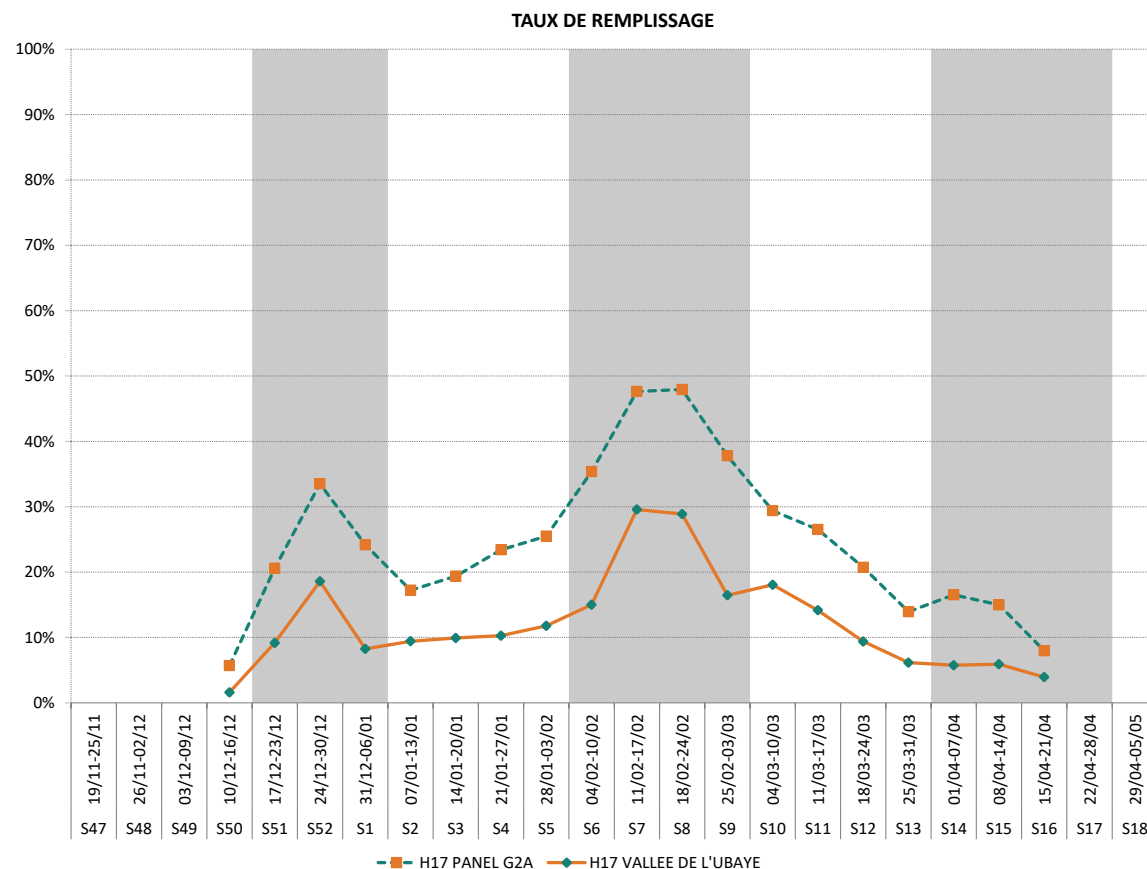
27,5%	26,7%	-2,9%	34	33	-2,7%
-------	-------	-------	----	----	-------

LITS STATION = LITS PROFESSIONNELS + TIEDES PARTICULIERS (C2C) + LITS FROIDS (Résidences Secondaires)
LITS CHAUDS = Résidences de tourisme + Hôtels + Clubs + Villages Vacances & TO + Agences immobilières + Campings
LITS TIEDES PARTICULIERS = Gîtes + Loueurs particuliers + C2C

H17 PANEL G2A	H17 VALLEE DE L'UBAYE	Poids de la station dans le PANEL
495 228	45 500	9,2%

PANEL G2A = CHAMPAGNY EN VANOISE, MONTALBERT, MONTCHAVIN LA PLAGNE, CHATEL, HAUTE MAURIENNE VANOISE, LES CARROZ, LES SAISIES, VALLOIRE, VALLEES D'AX, BRIDES LES BAINS, GOURETTE, DEMI QUARTIER & MEGEVE, PASSY, SAINT GERVAIS LES BAINS, SALLANCHES, CORDON, PRAZ SUR ARLY, PRALOGNAN LA VANOISE, SAINT LARY SOULAN, LUCHON, COMBLOUX, LES CONTAMINES MONTJOIE, MORILLON SAMOENS, AUSSOIS, VALMEINIER, GRAND TOURMALET, BAREGES, CHAMROUSSE, PEYRAGUDES, PIAU ENGALY, VAL LOURON, VALLEE DE L'UBAYE, CAUTERETS

TAUX DE REMPLISSAGE				
N° sem.	date	H17 PANEL G2A	H17 VALLEE DE L'UBAYE	Ecart en pts
S47	19/11-25/11			
S48	26/11-02/12			
S49	03/12-09/12			
S50	10/12-16/12	6%	2%	-4,1
S51	17/12-23/12	21%	9%	-11,4
S52	24/12-30/12	34%	19%	-14,9
S1	31/12-06/01	24%	8%	-15,9
S2	07/01-13/01	17%	9%	-7,8
S3	14/01-20/01	19%	10%	-9,5
S4	21/01-27/01	23%	10%	-13,1
S5	28/01-03/02	25%	12%	-13,7
S6	04/02-10/02	35%	15%	-20,4
S7	11/02-17/02	48%	30%	-18,1
S8	18/02-24/02	48%	29%	-19,1
S9	25/02-03/03	38%	16%	-21,4
S10	04/03-10/03	29%	18%	-11,4
S11	11/03-17/03	27%	14%	-12,4
S12	18/03-24/03	21%	9%	-11,3
S13	25/03-31/03	14%	6%	-7,8
S14	01/04-07/04	17%	6%	-10,8
S15	08/04-14/04	15%	6%	-9,1
S16	15/04-21/04	8%	4%	-4,0
S17	22/04-28/04			
S18	29/04-05/05			
TOTAL		24,7%	12,2%	-12,4
S51 à S15		26,7%	13,3%	-13,4





OBSERVATOIRE DE L'ACTIVITE TOURISTIQUE
RAPPORT DU RÉALISÉ 2017 - HIVER 2017 - STATIONS DE CHARME
LITS STATION
BENCHMARK STATION

LITS STATION = LITS PROFESSIONNELS + TIEDES PARTICULIERS (C2C) + LITS FROIDS (Résidences Secondaires)
LITS CHAUDS = Résidences de tourisme + Hôtels + Clubs & Villages Vacances & TO + Agences immobilières + Campings
LITS TIEDES PARTICULIERS = Gîtes + Loueurs particuliers + C2C

N° sem.	date	TAUX DE REMPLISSAGE		
		H17 VALLEE DE L'UBAYE	H17 PRALOGNAN LA VANOISE	H17 LES SAISIES
S47	19/11-25/11			
S48	26/11-02/12			
S49	03/12-09/12			
S50	10/12-16/12	2%	5%	
S51	17/12-23/12	9%	35%	28%
S52	24/12-30/12	19%	44%	42%
S1	31/12-06/01	8%	30%	32%
S2	07/01-13/01	9%	23%	27%
S3	14/01-20/01	10%	24%	31%
S4	21/01-27/01	10%	30%	38%
S5	28/01-03/02	12%	34%	42%
S6	04/02-10/02	15%	52%	52%
S7	11/02-17/02	30%	59%	65%
S8	18/02-24/02	29%	59%	66%
S9	25/02-03/03	16%	45%	54%
S10	04/03-10/03	18%	34%	48%
S11	11/03-17/03	14%	33%	48%
S12	18/03-24/03	9%	27%	36%
S13	25/03-31/03	6%	19%	25%
S14	01/04-07/04	6%	21%	26%
S15	08/04-14/04	6%	18%	27%
S16	15/04-21/04	4%	7%	13%
S17	22/04-28/04			
S18	29/04-05/05			
TOTAL		12,2%	31,6%	38,9%
S51 à S15		13,3%	34,6%	40,4%

