

2,5% (Evolution des nuitées)



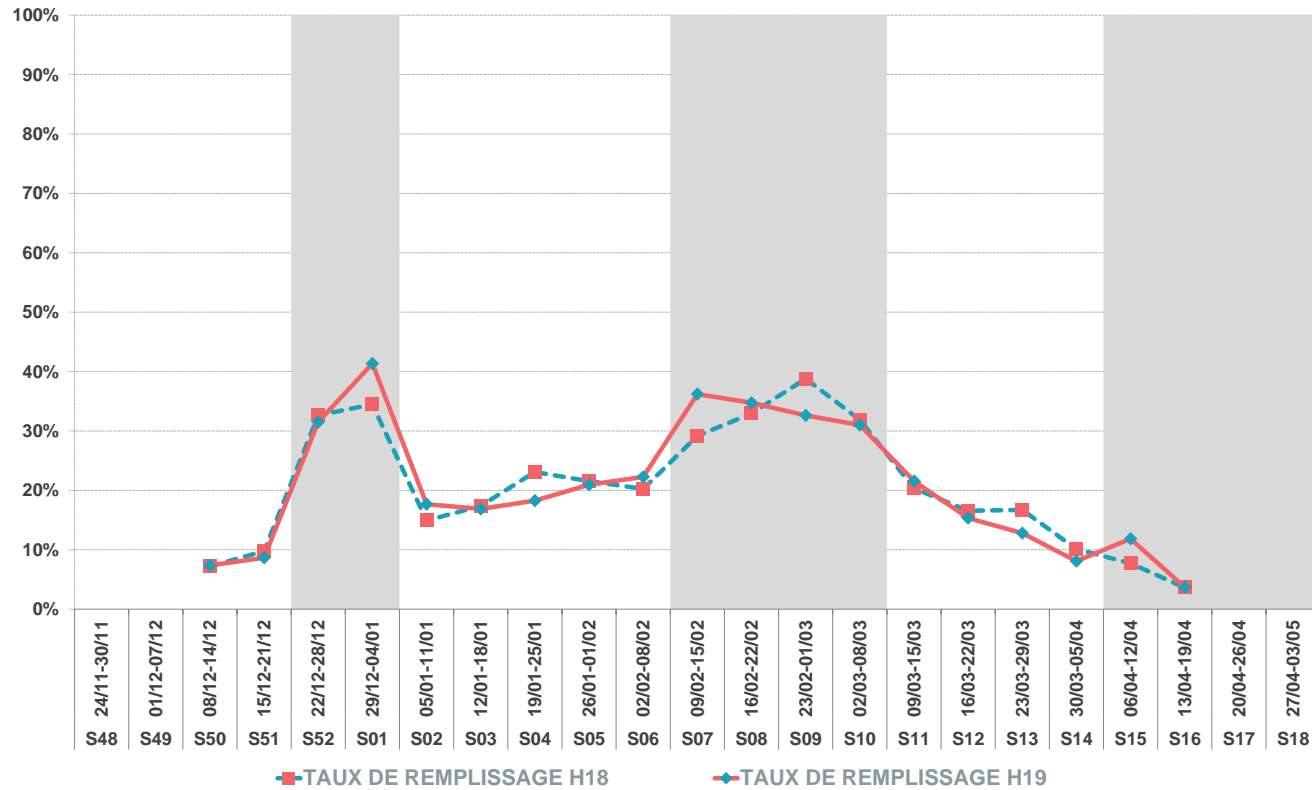
Pour cette saison 2018/2019, au 1er décembre, la vallée de l'Ubaye enregistre une hausse de réservations de +2,5% de nuitées sur les lits chauds et tièdes, soit 7 314 nuitées de plus que l'année dernière à la même date.

Ces résultats sont en lien avec le fait que la destination bénéficie d'un stock de lits chauds en hausse (+1,6%). De plus, le taux de remplissage moyen progresse de 0,2 Pts (20,7% vs 20,5% sur N-1), bénéficiant notamment de l'impact des bonnes conditions d'enneigement du début de l'hiver dernier (sur l'ensemble des sites, Noël & le Nouvel An sont en hausse) et du calendrier scolaire favorable qui permet cette saison de meilleurs remplissages sur les vacances de printemps.

A ce jour, ce sont presque 65% des nuitées chaudes + tièdes de la saison dernière qui sont déjà acquises, il reste donc 35% de nuitées à acquérir pour atteindre le total réalisé la saison passée.

A date, seule la vallée est en recul de -4,8%, quand tous les autres sites sont en avance de réservations (Le Sauze +20,2%, Praloup ++1,6% et Barcelonnette +7%).

LITS CHAUDS + TIEDES



UBAYE - LE SAUZE	20,2%
UBAYE - PRALOUPE	1,6%
BARCELONNETTE	7,0%

UBAYE VALLEE -4,8%

EVOLUTIONS NUIITEES & LITS PAR TYPE D'HEBERGEMENT (en %)

